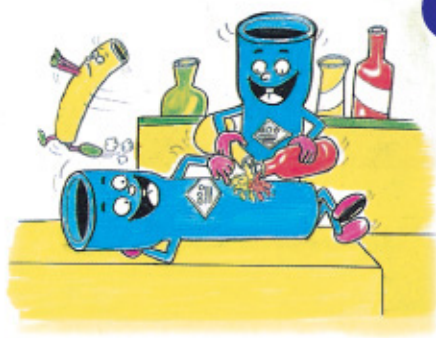


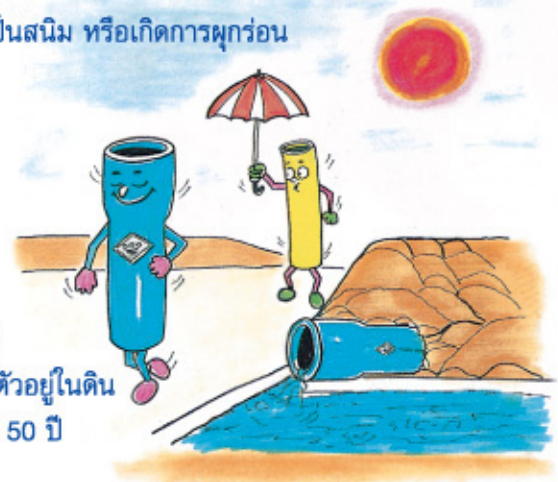
คุณลักษณะพิเศษ ท่อและอุปกรณ์เชื่อมต่อท่อพีวีซีแข็ง "ท่อน้ำไทย" OUTSTANDING FEATURES OF "THAI PIPE" uPVC PIPE & FITTINGS



1 ทนทานต่อการกัดกร่อนได้ดีเป็นพิเศษ

(High Corrosion Resistance)

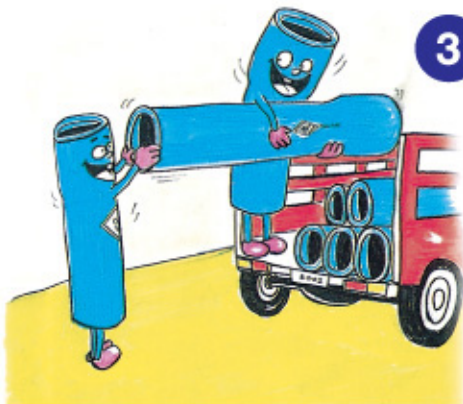
- ทนทานต่อสารเคมีเกือบทุกประเภท ไม่ว่าจะเป็นกรด ด่าง หรือเกลือ
- ไม่เป็นสนิม หรือเกิดการผุกร่อน



2 ทนทานต่อสภาพดินฟ้าอากาศ

(Outstanding Durability)

- ทนแดด ทนฝน และสภาพแวดล้อมภายนอกได้ดี
- ต่อด้านแบคทีเรีย เชื้อราต่างๆ โดยเฉพาะการฝังตัวอยู่ในดิน ได้อย่างปลอดภัย จึงมีอายุการใช้งานได้ไม่ต่ำกว่า 50 ปี



3 เบาก่อนักเบา (Light Weight)

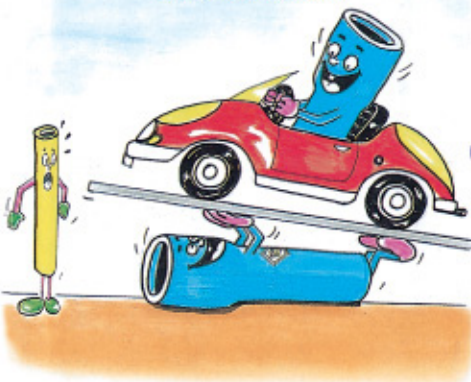
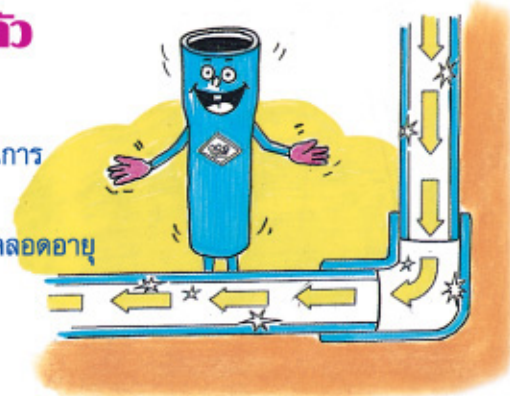
- มีน้ำหนักเบาเมื่อเทียบกับท่อที่ทำจากวัสดุอื่นๆ น้ำหนัก 1/6 เท่าของท่อเหล็ก, 1/5 เท่าของท่อเหล็กหล่อ และ 2/3 เท่าของท่อซีเมนต์ใยหิน
- สะดวกในการติดตั้ง ขนส่งและประหยัดค่าใช้จ่าย

	ท่อพีวีซี	ท่อเหล็ก	ท่อเหล็กหล่อ	ท่อ AC	ท่อลูมินีม
ความถ่วงจำเพาะ	1.43	7.85	7.25	2.08	2.70

4 การไหลสม่ำเสมอ สะดวก คล่องตัว

(Consistent & High Flow Rate)

- ผิวในท่อเรียบ สัมประสิทธิ์การเสียดทานต่ำ ป้องกันการสะสมตัวเป็นตะกอนอุดตันในเส้นท่อ
- ประสิทธิภาพการไหลตัวของของเหลวสูงสม่ำเสมอตลอดอายุการใช้งานของท่อ



5 มีความแข็งแรงทนทาน

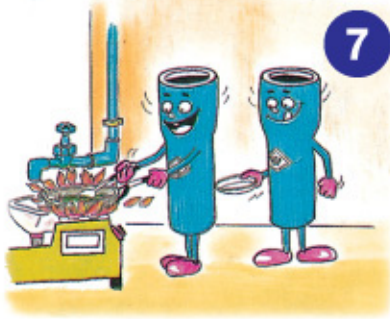
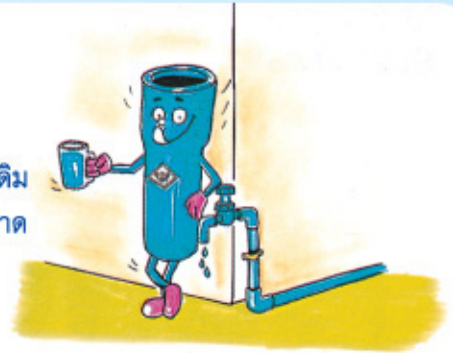
(Excellent Mechanical Strength)

- ทนทานต่อแรงกระแทก แรงกระแทกจากภายนอก
- ทนทานต่อแรงกดทับต่างๆ ที่กระทำกับตัวท่อ
- รูปทรงแข็งแรง ทนทานต่อการรับความดันภายในเส้นท่อ

คุณลักษณะพิเศษ ท่อและอุปกรณ์ข้อต่อท่อพีวีซีแข็ง "ท่อน้ำไทย" OUTSTANDING FEATURES OF "THAI PIPE" uPVC PIPE & FITTINGS

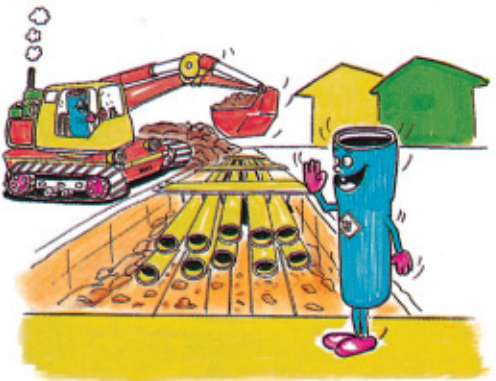
6 ไม่เป็นพิษ หรือเป็นอันตรายต่อสุขภาพ (Hygienical & safe)

- ของเหลวที่ล้าเสี่ยงผ่านท่อ ไม่มีรส กลิ่น และสีผิดแผกไปจากเดิม
- เหมาะสำหรับใช้วางระบบเป็นท่อน้ำดื่ม ที่ต้องการความสะอาด และความปลอดภัยเป็นพิเศษ



7 ไม่ติดไฟ (Nonflammable)

- พีวีซีเป็นสารที่ไม่ติดไฟ ตัวพีวีซีเองไม่เป็นเชื้อเพลิง ไม่ช่วยให้เกิดการลุกไหม้ จึงเหมาะสำหรับใช้วางระบบท่อภายในอาคารสูง บ้านเรือนที่อยู่อาศัยได้อย่างปลอดภัย



8 เป็นฉนวนไฟฟ้า (High Electric Insulation)

- พีวีซีมีค่าความนำไฟฟ้าต่ำ มีคุณสมบัติเป็นฉนวนไฟฟ้า ทนทานต่อแรงดันไฟฟ้าแรงสูง จึงเหมาะสำหรับใช้เป็นท่อร้อยสายไฟฟ้า และสายโทรศัพท์

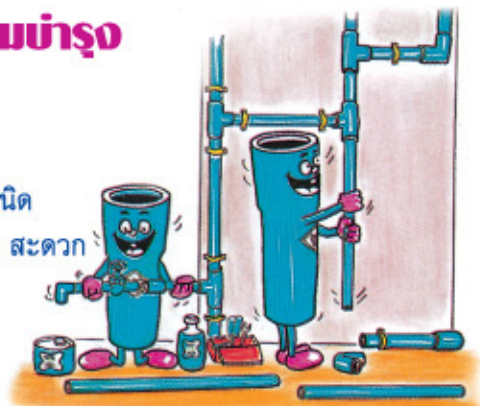
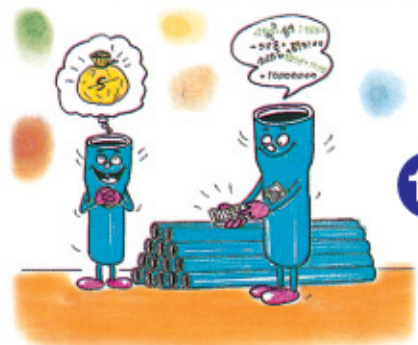


9 เป็นตัวนำความร้อนที่เลว (Low Heat Conductivity)

- พีวีซีเป็นฉนวนความร้อน สามารถรักษาอุณหภูมิของเหลวภายในท่อไม่ให้เปลี่ยนแปลงตามสภาพแวดล้อมภายนอก ป้องกันการแข็งตัวของของเหลวภายในท่อ ขณะที่อากาศเย็นจัด

10 สะดวกในการติดตั้ง และง่ายต่อการซ่อมบำรุง (Easy Installation & Maintenance)

- การประกอบติดตั้งทำได้ง่าย สะดวก รวดเร็ว
- สามารถต่อเข้ากับระบบท่ออื่นๆ อุปกรณ์วาล์วต่างๆ ได้ทุกชนิด
- ซ่อมบำรุงทำได้ง่าย จัดหาอุปกรณ์ต่างๆ ในท้องตลาดได้ง่าย สะดวก



11 ราคาถูก ประหยัดค่าใช้จ่าย (Economical)

- มีราคาถูก เมื่อเทียบกับท่อชนิดอื่น แต่คุณภาพเหนือกว่า ช่วยประหยัดค่าใช้จ่าย และมีอายุการใช้งานที่นานกว่า