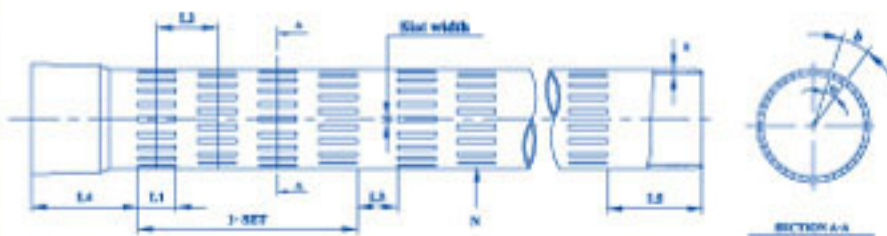


## ท่อกรองพีวีซี ชนิดเจาะร่องตรง (SLOTTED uPVC SCREEN PIPE)



ขนาดตั้งแต่ 55 (2") - 600 (24")

ตันน้ำไทย



Unit:mm

ชื่อขนาด NOMINAL SIZE mm (นิ้ว)	L1	L2	L3	L4	L5	Slot width	$\alpha$	b	Ng. of Slot on the Same Circumference	Ng. of Set per length (4.00m)	N	Approx. opening area
55 (2")	80 ± 10	120 ± 10	80 ± 10	215	220	2.4 ± 0.4	45°	23.5	8	7	-	5.7%
65 (2½")	80 ± 10	120 ± 10	80 ± 10	215	220	2.4 ± 0.4	36°	23.9	10	7	-	5.6%
80 (3")	80 ± 10	120 ± 10	80 ± 10	210	220	2.4 ± 0.4	30°	23.3	12	7	-	5.8%
100 (4")	80 ± 10	120 ± 10	80 ± 10	210	220	2.4 ± 0.4	22.5°	22.4	16	7	-	6.0%
125 (5")	80 ± 10	120 ± 10	80 ± 10	205	220	2.4 ± 0.4	20°	24.4	18	7	-	5.5%
150 (6")	80 ± 10	120 ± 10	80 ± 10	200	220	2.4 ± 0.4	18°	25.9	20	7	-	5.2%
200 (8")	120 ± 10	205 ± 10	75 ± 10	295	320	2.4 ± 0.4	15°	28.3	24	-	17	4.3%
250 (10")	120 ± 10	205 ± 10	90 ± 10	395	335	2.4 ± 0.4	12.9°	30.0	28	-	16	4.2%
300 (12")	140 ± 10	205 ± 10	55 ± 10	489	470	2.4 ± 0.4	12°	33.3	30	-	16	4.0%
350 (14")	140 ± 10	205 ± 10	65 ± 10	497	466	2.4 ± 0.4	10.99°	34.2	34	-	15	3.7%
400 (16")	140 ± 10	205 ± 10	65 ± 10	577	589	2.4 ± 0.4	10°	36.5	36	-	14	3.2%
450 (18")	150 ± 10	205 ± 10	55 ± 10	593	567	2.4 ± 0.4	9.0°	36.9	40	-	14	3.4%
500 (20")	150 ± 10	205 ± 10	55 ± 10	617	542	2.4 ± 0.4	8.50°	38.9	42	-	14	3.2%
600 (24")	150 ± 10	205 ± 10	55 ± 10	809	764	2.4 ± 0.4	7.20°	40.0	50	-	12	2.7%

- หมายเหตุ: 1. ความยาวท่อเจาะร่องแบบโรตารี่ตามหลักกับความยาวมาตรฐานของท่อแบบโรตารี่ชนิดหัวตันน้ำ  
2. ค่าของ  $\alpha$  ขึ้นอยู่กับขนาด และชั้นคุณภาพของท่อที่นำมาเจาะร่อง  
3. กรณีที่ซื้อจาก Slot ผลิต ที่แตกต่างจากมาตรฐานข้างต้น โปรดติดต่อสอบถามบริษัทฯ โดยตรง  
4. ค่าความคลาดเคลื่อนของค่า L1, L5 มีค่า  $\pm 10\%$