

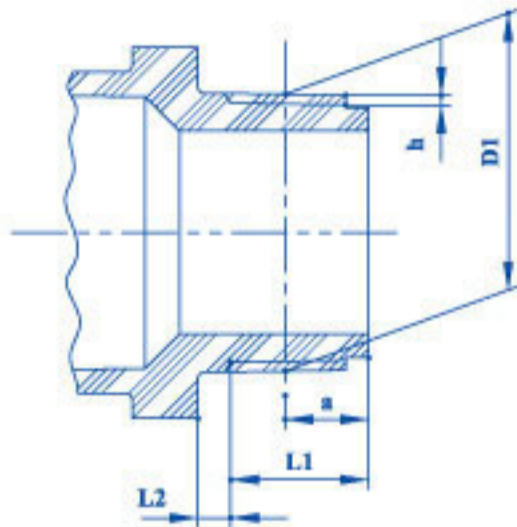
# ขนาดทั่วไปของเกลียวสำหรับข้อต่อท่อพีวีซีแข็ง "ท่อน้ำไทย"

## COMMON SIZES OF THREAD FOR uPVC FITTINGS

### รายละเอียดขนาดของเกลียวนอก

#### DIMENSIONS OF EXTERNAL THREAD

Unit:mm



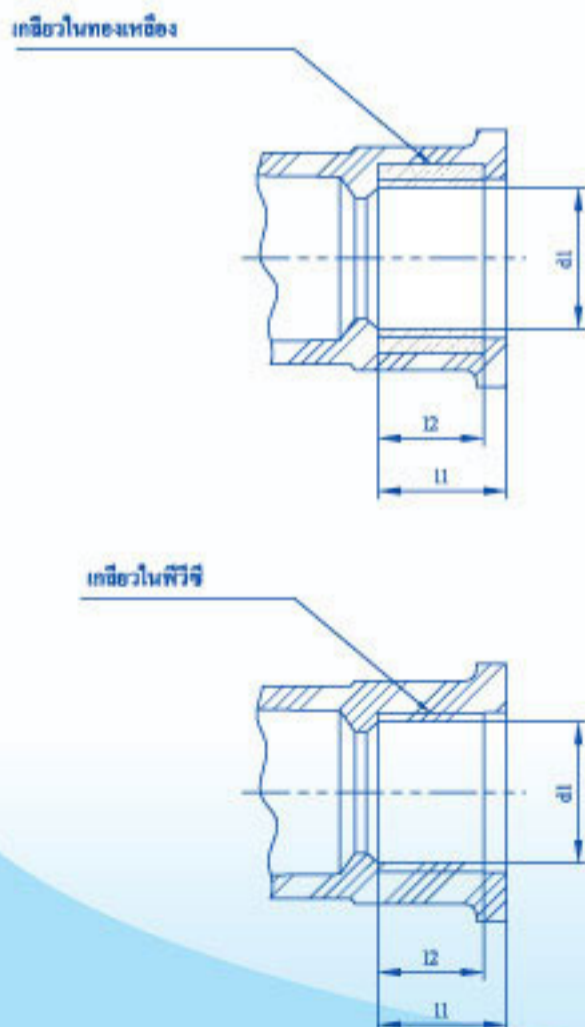
ชื่อขนาดเกลียว NOMINAL SIZE OF THREAD	มิติของเกลียวนอก					L2 (max)
	เส้นผ่าศูนย์กลาง ของสัเกลียว D1	จำนวนเกลียว ต่อนิ้วหรือ 25.4 มิลลิเมตร	ความยาวพิทช์ เบื้องต้น a	h	L1 (min)	
PT. 1/2"	20.955	14	8.2±3.6	1.162	15	3.5
PT. 3/4"	26.441	14	9.5±3.6	1.162	17	3.5
PT. 1"	33.249	11	10.4±4.6	1.479	19	4.0
PT. 1 1/4"	41.910	11	12.7±4.6	1.479	22	4.0
PT. 1 1/2"	47.803	11	12.7±4.6	1.479	22	5.0
PT. 2"	59.614	11	15.9±4.6	1.479	26	5.0
PT. 2 1/2"	75.184	11	17.5±4.6	1.479	31	6.0
PT. 3"	87.884	11	20.6±4.6	1.479	34	6.0
PT. 4"	113.030	11	25.4±4.6	1.479	40	6.0
★ PT. 5"	138.430	11	28.6±6.9	1.479	44	-
★ PT. 6"	163.830	11	28.6±6.9	1.479	44	-
★ PT. 8"	214.630	11	38.1±10.2	1.479	58	-

- หมายเหตุ :
- รายละเอียดขนาดของเกลียวเป็นไปตามมาตรฐานเกลียวแบบ 55 มอก. 1131-2535 และ JIS.B 0203 ซึ่งเป็น Taper pipe Threads ( PT Thread )
  - ★ เป็นอุปกรณ์ขึ้นรูปด้วยความร้อน

### รายละเอียดขนาดของเกลียวใน

#### DIMENSIONS OF INTERNAL THREAD

Unit:mm



ชื่อขนาดเกลียว NOMINAL SIZE OF THREAD	Major Dia. d1	จำนวนเกลียว ต่อนิ้ว หรือ 25.4 มิลลิเมตร		
			11	12
PF. 1/2"	20.955	14	17	14
PF. 3/4"	26.441	14	19	16
PF. 1"	33.249	11	22	18
PF. 1 1/4"	41.910	11	25	21
PF. 1 1/2"	47.803	11	26	21
PF. 2"	59.614	11	31	26
PF. 2 1/2"	75.184	11	36	30
PF. 3"	87.884	11	39	33
PF. 4"	113.030	11	45	39
PF. 5"	138.430	11	-	43
PF. 6"	163.830	11	-	43
PF. 8"	214.630	11	-	57

- หมายเหตุ :
- รายละเอียดขนาดของเกลียวเป็นไปตามมาตรฐาน JIS.B 0203 ซึ่งเป็น Parallel pipe Threads ( PF Threads )